

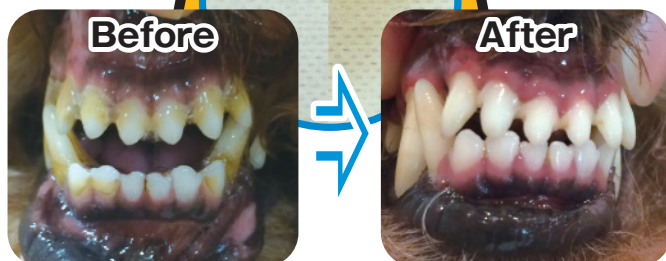
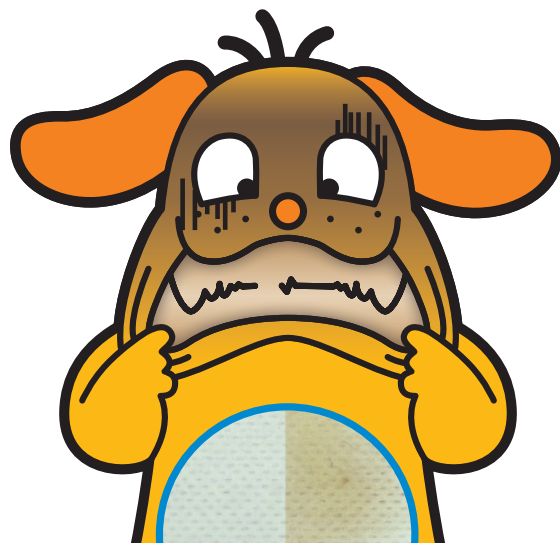
歯垢が取れる!!

“歯みがきシート”

業界初となる研磨剤の配合により歯みがきにかかる時間が短くなり、ペットの負担を軽減します。

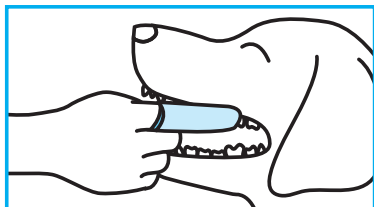
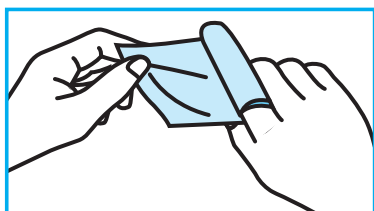
研磨剤（炭酸Ca）配合です。短い歯みがきで、歯垢をしっかりと取ります。歯垢を落とすことで口臭を少なくします。

『初めての歯みがきシート』はミルク風味なのでペットも嫌がらず歯みがきをさせてくれやすいため歯みがきトレーニングにも最適です。富士山の水を使用しています。



使い方

プラケアシートを指に巻いて、優しく歯をみがいてあげてください。歯ぐきもマッサージすることで、健康な歯を維持します。



ミルク風味



歯垢トルトル®

初めての歯みがきシート プラケアシート



注) 強く擦ると嫌がったり傷つけてしまう場合がございます。