

歯垢を吸着!!

“山切りカットの回転歯ブラシ”

お口がゆすげないペットには回転歯ブラシで歯垢の吸着が必要不可欠です。

歯垢トドトル® 回転歯ブラシ 山切りカット

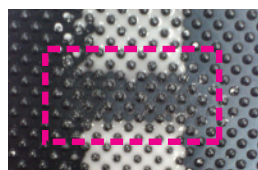
《特長》

- 歯周ポケットの歯垢が取りやすくなっています。
- お口をゆすげないペットの為に作られた歯ブラシです。
- 歯石につながる歯垢を吸着して除去します。
- 2輪は人間歯ブラシの約26本分、1輪は人間歯ブラシの約13本分、たっぷり毛量なので磨いても痛くありません。

回転歯ブラシ吸着実験

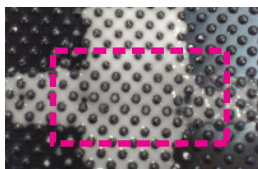
しゃもじに小麦粉を水に溶かしたものを塗ってブラシを使用したもの。

《回転歯ブラシの場合》



たった1回磨いただけで磨き残しがなく歯垢を吸着します。

《普通の歯ブラシの場合》



歯垢を横に伸ばしてしまいます。ペットはゆすげないため歯石になってしまいます。

使い方

歯ブラシを歯と歯茎の上
にめ45度の角度で置き、
上下の歯にそれぞれ前
後に5~10回くらい軽く
転がしてください。

