

歯垢トルトル

デントレーナー

やわらかブラシ

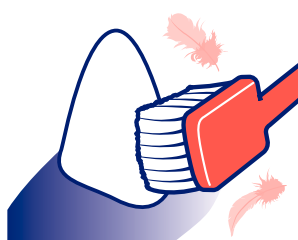
プレミアム 10000

極ふわ毛の磨きこころ

POINT
1

痛くない極ふわ極細毛

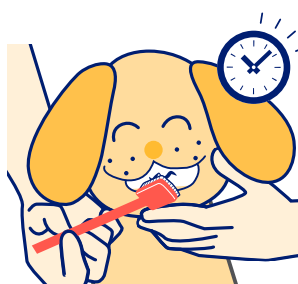
羽のように柔らかい極上の毛先が、愛犬のお口の歯垢や汚れを除去。歯磨きが苦手な子にも最適。



POINT
2

10,000本の毛量で時短

毛数10,000本の圧倒的な毛量で、ささっと短時間で歯磨きが可能。
(*人間の子供用歯ブラシは約500本)



POINT
3

カビにくい衛生設計

衛生的に保てるよう毛と毛の間隔を空けたJIS規格(歯ブラシ)設計。カビにくいから衛生的で長持ち。



使い方

Lesson 1

歯磨きが初めての方は、優しくマズル辺りを触り慣れさせます。ご褒美をあげながら、口を掴むトレーニングを最初に行います。

Lesson 2

歯ブラシを歯と歯茎の上にあててマッサージするように磨きます。上下の歯にそれぞれ前後に5~10回くらい磨いてあげてください。

Lesson 3

歯垢がたくさんついている場合は、研磨剤配合の歯みがきペーストを使うと、短時間でしっかりと歯垢を取ることができます。

TAURUS